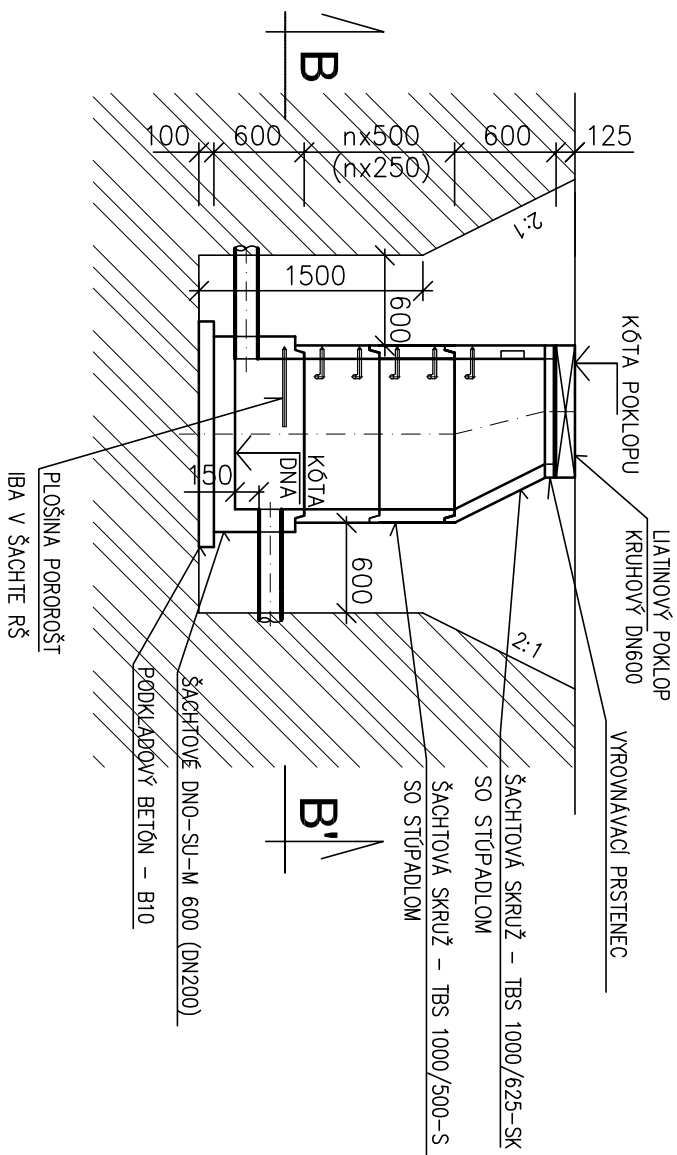


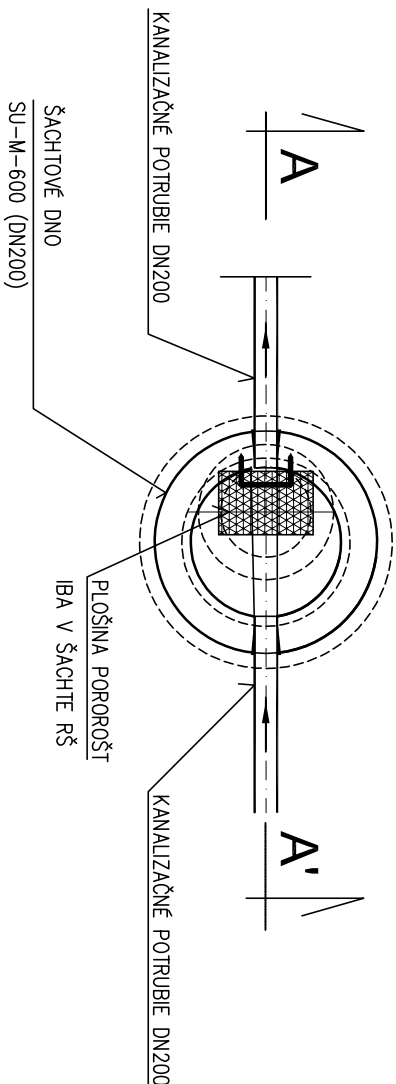
VSTUPNÁ ŠACHTA RŠ S PREFABRIKOVANÝM DNOM

M 1:50

REZ A-A'



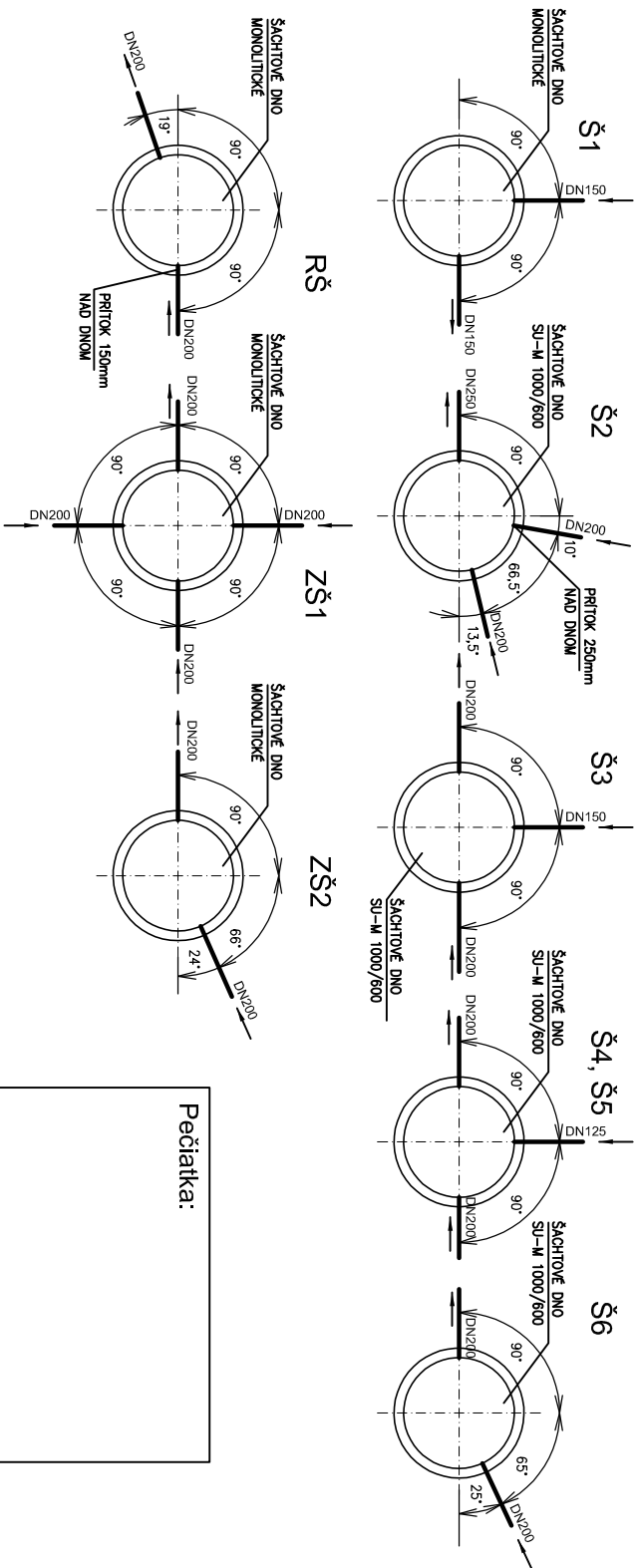
PÔDORYSNÝ REZ B-B'



VÝPIS ŠACHIET

| STOKA | | | | | | | | | | | | | | | | | | |
|--------------|--------------|----------|-------------------|----------------|---------------|-----------------------|-------------------------------------|-------------------------------------|--|-----------------------------|----------------------------|----------------------------|------------------------------|------------------------------|----------|----------|----------|-----------------|
| ČÍSLO ŠACHTY | KÓTA POKLOPU | KÓTA DNA | CELKOVÁ VÝŠKA (m) | PRÍTOK d1 (mm) | ODTOK d2 (mm) | ŠACHTOVÉ DNO SU-M 600 | POČET NORMÁL. SKRUŽÍ TBS 1000/500-S | POČET NORMÁL. SKRUŽÍ TBS 1000/250-S | POČET KONCOV. SKRUŽÍ (KONUS) TBS 1000/625-SK | VYROV. PRSTENEC TBS 625x100 | VYROV. PRSTENEC TBS 625x80 | VYROV. PRSTENEC TBS 625x60 | POKLOP ŠACHT. B 125 (ø600mm) | POKLOP ŠACHT. D 400 (ø600mm) | STUPAČKY | | POZNÁMKA | |
| | | | | | | | | | | | | | | | KAPSOVÉ | REBRÍKO. | | |
| Š1 | 173,95 | 173,29 | 0,69 | 150 | 150 | - | - | - | 1 | - | - | - | 1 | - | 1 | 1 | - | MONOLITICKÉ DNO |
| Š2 | 173,83 | 172,47 | 1,36 | 200 | 250 | 1 | - | - | 1 | 1 | 1 | - | 1 | - | 1 | 1 | - | REVÍZIA PRE ORL |
| Š3 | 174,32 | 172,78 | 1,54 | 200 | 200 | 1 | - | 1 | 1 | - | - | 2 | 1 | - | 1 | 1 | 1 | |
| Š4 | 174,32 | 172,65 | 1,47 | 200 | 200 | 1 | - | 1 | 1 | - | - | - | 1 | - | 1 | 1 | 1 | |
| Š5 | 174,32 | 172,99 | 1,33 | 200 | 200 | 1 | - | - | 1 | - | 2 | - | 1 | - | 1 | 1 | 1 | |
| Š6 | 174,32 | 173,15 | 1,17 | 200 | 200 | 1 | - | - | 1 | - | - | - | 1 | - | 1 | 1 | 1 | |
| RŠ | 173,92 | 172,58 | 1,34 | 200 | 200 | 1 | - | - | 1 | - | - | 2 | - | - | 1 | 1 | 1 | MONOLITICKÉ DNO |
| ZŠ1 | 173,90 | 172,80 | 1,10 | 200 | 200 | - | - | - | 1 | - | - | - | - | - | 1 | 1 | 1 | MONOLITICKÉ DNO |
| ZŠ2 | 174,21 | 173,10 | 1,11 | 200 | 200 | - | - | - | 1 | - | - | - | - | - | 1 | 1 | 1 | MONOLITICKÉ DNO |
| SPOLU | | | | | | 6 | - | 2 | 9 | 1 | 3 | 4 | 6 | 3 | 9 | 7 | | |


ŠACHTOVÉ DNÁ - PRÍTOKY A ODTOKY



POZNÁMKA:

1. EXISTUJÚCE KANALIZAČNÉ ŠÁCHTY JSÚ AŽ JS9, PRI HLAVNOM UPRAVIŤ NA ÚROVEŇ NAVRHOVANEJ TERASY (-0,020 = 174,38). ŠÁCHTY BUDÚ VYBAVENÉ NOVÝMI PLYNOTESNÝMI POKLOPMI.

Pečiatka:

| | | | |
|--|--|----------------|--|
| Stavebný objekt: | SO-03 REKONŠTRUKCIA KANALIZÁCIE | | |
| Časť dokumentácie: | E3 - SO-03 Rekonštrukcia kanalizácie | | |
| Autor architektonického riešenia: ing. arch. Jozef Hrozenský, PhD. | | | |
| Názov a miesto stavby: | PRESTAVBA ŠPORTOVEJ HALY BERNOĽAKOVA ULICA TOPOLČANY | |  <p>Architektonická kancelária</p> <p>Adresa: Župné nám. č. 7 949 01 Nitra Slovakia</p> |
| Objednávateľ: | Mesto Topolčany | | |
| Stupeň projektu: | Realizačný projekt | | |
| Zodpovedný projektant: | Ing. Lucia Kapustová | Dátum: 12/2017 | Mierka: 1 : 50 |
| Projektant: | Ing. Lucia Kapustová | Profesia: | |
| Názov výkresu: | VSTUPNÉ ŠACHTY | | Číslo výkresu: 6 |